

# 吹き抜けやスケルトン階段など デザイン空間が心地いい住まい

Yさん家族が

で建てた家

家族構成：夫婦+子ども1人

## 家づくりの要望・こだわり

子どもの誕生を機に、家づくりを計画しました。デザインにもこだわり、吹き抜け、スケルトン階段、スキップフロア、フルフラットキッチンなどを with mamaさんと実現。心地よい暮らしを楽しんでいます。

## 完成した家の特徴

完成したのは、キッチンからスキップフロアにいる家族の様子がわかる住まい。パントリー～キッチン～ダイニングテーブル～洗面脱衣室～浴室と横移動だけで家事が済む動線は、妻のお気に入りです。

- [ 延床面積 ] 119.09㎡ (36.0坪)
- [ 敷地面積 ] 194.41㎡ (58.8坪)
- [ 工法・構造 ] 木造軸組
- [ 竣工年月 ] 2018年2月
- [ 所在地 ] 千葉県市原市



2



3



1

1 / 「ママを一人にしない」。キッチンを対面式にして、家族を感じられる空間に 2 / 外観はブルー系とブラウンのツートーンで演出 3 / 吹き抜けの大空間にスケルトンのリビング階段を設置。デザイン性溢れるLDKを実現した 4 / 寝室の壁裏にはランドリースペースを設けた。部屋干しもOK 5 / 造作の本棚で寝室もすっきり 6 / 吹き抜けから繋がるスキップフロア。開放感をたっぷり味わえる空間である



6



5

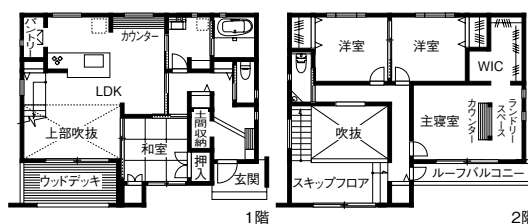


4

電話をする

FREE 0120-360-599

正式社名 ネクストワンインターナショナル(株)  
住所 千葉県市原市国分寺台中央 7-19-1  
TEL 0120-360-599  
URL <https://www.withmama.net>



1階

2階



「お洒落なデザインと使いやすい家事動線を両立でき、本当に嬉しい」とYさんご家族



家に居ながら「ソト」を感じ、リゾートの雰囲気を楽しめるモデルハウス「with mama resort」。おうち時間が増えた今、「暮らすこと」そのものを大切にしたい住まいである

## Company

### アフターサービス専門 スタッフがいる心強さ

点検・アフターサービスを何より重視する当社では、アフターサービス専門のスタッフを擁している。アフター専門の「おうちのクリニック」では、家が完成するまでに

全5回、100項目以上の第三者による厳しいチェックを行う。顧客本位の姿勢を表すひとつだ。お引き渡しした物件は、入居から1年、2年、5年、10年目に定期点検を実施。定期点検以外でも、万が一不具合が発生した際は、メンテナンスなどを含め迅速に対応してくれるのだ。

## 住まいのメンテナンスサポート



お引渡し > 1年目点検 > 2年目点検 > 5年目点検 > 10年目点検

※市原エリアは2019年度実績・袖ヶ浦エリアは2017年度実績。それぞれ(株)住宅産業研究所より認定

## Event

### 完全予約制で見学！ with mama resort

with mamaでは常時見学できるモデルハウス「with mama resort」を用意。リビングと一体感を持たせ、リゾート気分を味わえるテラス。配膳、片づけのしやすいすっきり

したデザインのダイニングテーブル一体型のオリジナルキッチン。この家のシンボルであるデザイン性の高い鉄骨階段。リモートワークに活用できるデスクカウンター付きワークスペース、ファミリークロークなど、リアルな暮らしをイメージできる。ぜひ体験を！



1/大開口の窓が奥行きのある広々としたLDKを演出。リビングと一体感を持たせたテラスには屋外用ソファを置き、リゾート気分が楽しめる 2/カウンター付きワークスペース 3/全面ミラーと大きな洗面カウンターでホテルライクな雰囲気 4/ミストや肩湯でリラックスできるバスルーム (見開き頁の写真は全て「with mama resort」)

## 市原・袖ヶ浦で着工棟数 No.1 の実績 土地、ローン、アフターまでお任せ！

## Company Data | 会社情報 |

### 〈得意な施工価格帯〉



価格の目安：1771万円～(延床面積30坪の場合)

正式社名 ネクストワンインターナショナル(株)  
住所 千葉県市原市国分寺台中央 7-19-1  
TEL 0120-360-599  
URL https://www.withmama.net

■アフター・保証  
1年・2年・5年・10年定期点検、点検保証制度、地盤調査・地盤保証全棟実施、施工中の第三者機関による品質・安全調査実施  
■会社概要  
(設立)2010年11月(資本金)6000万円(従業員数)71名(対応可能工法)木造軸組・木造軸組金物工法(施工実績)200棟(2020年)《施工エリア》市川・船橋エリア、千葉・市原エリア、袖ヶ浦エリア、木更津エリア、内房エリア、安房エリア、外房エリア、九十九里エリア、北総エリア(建設業許可番号)千葉県知事許可(特-3)第47238号(宅建業免許番号)国土交通大臣免許(2)第8575号(加盟・登録)(公社)全日本不動産協会会員、(公社)不動産保証協会会員

気軽に問い合わせしてみてください。

こうした家づくりにより「紹介率も5割」という同社。まずは、

「ぜひご相談ください」と担当者。プラン提案はもちろん、手厚いサポートも同社の魅力。例えば、資金計画。担当者全員が「住宅ローンアドバイザー」の資格を持っているため、完成後の暮らしに無理が生じないような提案を行ってくれるのだ。アフターサービスも専門スタッフが対応し、大切な住まいを末永く見守ってくれる。

創業から30年、2000棟超の累計着工棟数実績を持ち、市原・袖ヶ浦エリアで着工棟数No.1(※)を誇るwithmama。ママが喜ぶプラン提案で、家族みんなに笑顔溢れる暮らしを提供している。「私たちは常時500件以上の土地情報を持ち、土地探しから家づくりをサポートしています。事実、80%のお客様が土地探しからスタートしていますので、ぜひご相談ください」と担当者。プラン提案はもちろん、手厚いサポートも同社の魅力。例えば、資金計画。担当者全員が「住宅ローンアドバイザー」の資格を持っているため、完成後の暮らしに無理が生じないような提案を行ってくれるのだ。アフターサービスも専門スタッフが対応し、大切な住まいを末永く見守ってくれる。

実績を裏付ける  
紹介率5割は信頼の証  
手厚いサポートも魅力

### [得意なテーマ]

- ▶ 通風・採光
- ▶ 収納・家事ラク
- ▶ デザイン
- ▶ 自然素材
- ▶ 耐震・免震・制震
- ▶ 高气密・高断熱
- ▶ 省エネ・創エネ
- ▶ 1000万円台
- ▶ 人柄・迅速な対応
- ▶ アフターサービス

電話をする

FREE 0120-360-599